



Biuro Projektów i Usług Inwestycyjnych
Radom, ul. Pamięci Katynia 35

tel /048/ 381-382-0 lub 0608-181-633

Nip:
9481084505

Regon:
670903737

Pesel:
54110103557

Konto bankowe:

Zleceniodawca: Urząd Miejski w Pionkach
26-670 Pionki, ul. Kolejowa 97

PROJEKT BUDOWLANY
adaptacji budynku byłego żłobka
na obiekt socjalno-biurowy
Miejskiego Ośrodka Pomocy Społecznej
oraz Miejskiego Zakładu Usług Komunalnych

Projekt zagospodarowania działki
nr 2/14 przy ul. Leśnej 5 w Pionkach

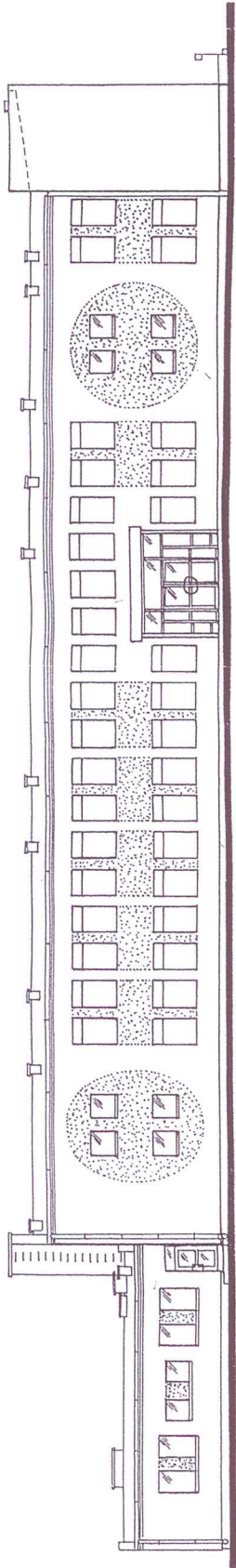
Część architektoniczno-budowlana

Powierzchnia użytkowa budynku po adaptacji	- 1070,0 m ²
w tym: MOPS-u	- 731,8 m ²
MZUK-u	- 338,2 m ²
Powierzchnia zabudowy budynku po adaptacji	- 795,0 m ²
Kubatura budynku po adaptacji	- 5150,0 m ³

Projektant: mgr inż. architekt Bogusław Blum

Radom, lipiec - sierpień 2002 r.

ABACUS
BIURO PROJEKTÓW I USŁUG INWESTYCYJNYCH
26-600 Radom, ul. Pamięci Katynia 35
tel. (048) 381-382-0



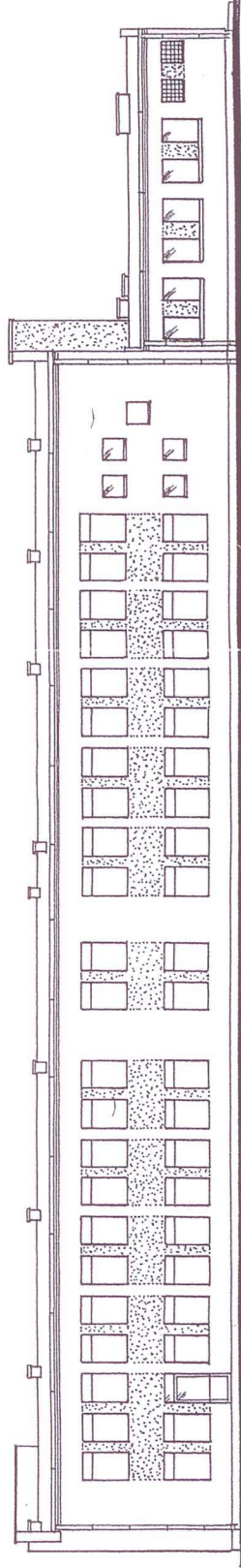
elewacja frontowa /zachodnia / 1 : 200

ELWA
CJD



elewacja północna

elewacja południowa



elewacja wschodnia

Nazwa inwestycji: Budowlany adaptacji MOPS-u i MZUK-u w adaptow. zlozku i		Urząd Miejski w Pionkach BUDYNEK SOCJALNO - BIUROWY MOPS-u i MZUK-u w adaptow. zlozku i Pionki, ul. Leśna 5	
Nazwa wykonawcy: ELWA CJD		ELEWACJE	
Tytuł projektu: Projekt budowlany adaptacji zlozka - czesc arch - bud.		Data: 15.08. 2002.	
Tytuł zadania: Tytuł zadania: arch. i budowlano.		Skala: 1:1	
Pkg. wykonawcy: mgr inż. arch.		Podpis: mgr inż. arch.	
Projektant: Bogusław Blum		Nr. 1	
Sprawca: Urząd Miejski w Pionkach		1	

- przy umywalkach w mieszkaniach socjalnych „fartuchy” z płytek glazurowanych szer. 1 m i wys. 1,6 m, również w podgrzewalni posiłków – glazura wzdłuż zlewozmywaków i kuchenek do wys. 1,6 m
 - w natryskach, łazienkach i wc glazura do wys. 2,0 m
 - przedsionki, hole, korytarze, schody – malowanie olejne do wys. 1,6 m
- Ściany i sufity przed malowaniem należy oczyścić z istniejącej powłoki malarskiej, a okładziny z glazury na ścianach niewyburzonych – skuć, a tynk wyrównać.

7.3. Podłogi i posadzki

W pokojach biurowych i mieszkaniach – wykładzina (rulon) PCV, parkiet, panele podłogowe; w pomieszczeniach hig.-sanitarnych, holach i na korytarzach oraz schodach – płytki ceramiczne antypoślizgowe.

Posadzki należy układać na istniejącym podłożu betonowym po uprzednim zerwaniu resztek z istniejących posadzek oraz wyrównaniu i uzupełnieniu podłoża zaprawą cementową $R_z=8$ MPa. Przy posadzkach z płytek ceramicznych cokoliki wys. 10-15 cm.

Rodzaje posadzek w poszczególnych pomieszczeniach podano na rzutach parteru i piętra.

8. Roboty zewnętrzne

8.1. Izolacje termiczne, roboty elewacyjne

Budynek byłego żłobka nie spełnia wymagań izolacyjności cieplnej i oszczędności energii zawartych w obowiązujących przepisach. Dlatego istniejące ściany zewnętrzne z siporeksu grub. 37 cm plus tynk obustronny – należy ocieplić. Jako optymalne rozwiązanie przyjmuje się metodę mokrą system Atlas – Raket z zastosowaniem płyt z wełny mineralnej grub. 10 cm, alternatywnie styropian 10 cm. Płyty mocuje się do istniejących ścian zewnętrznych za pomocą kleju i łączników mechanicznych, następnie pokrywa się tynkiem podkładowym ze wzmocnieniem siatką z włókna szklanego. Warstwę wierzchnią stanowi tynk dekoracyjny dwóch rodzajów: tynk mineralny gładki w kolorze jasnoblękitnym oraz tynk dekoracyjny gruboziarnisty w kolorze żółtym; rozgraniczenie tynków pokazano na elewacjach.

Cokół budynku z płytek klinkierowych – kolor czerwony.

8.2. Pokrycie dachu, obróbki blacharskie

Wymiana części pokrycia dachowego (w miejsca nowych kominów): na dwóch warstwach papy podkładowej na lepiku dać jedną warstwę papy wierzchniego krycia na lepiku na gorąco.

Przed kryciem dachu należy uzupełnić brakujące odcinki obróbek blacharskich rynien i rur spustowych – tylko z blachy ocynkowanej.

8.3. Wiatrolap

Ścianki osłonowe i drzwi z profili PCV, mocowane do słupków konstrukcyjnych (patrz przekrój III-III). Istniejący daszek żelbetowy